

# Out of Home Werbung

1

Preise 2009  
Leipzig  
Plakatmedien

Gültig ab 01.01.2009



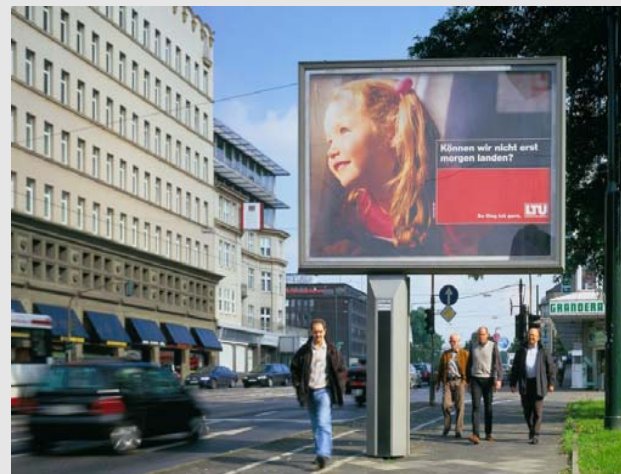
pax media

# Erfolgreicher werben

Mitten im Leben – Plakatwerbung ist als Medium **im öffentlichen Raum** ein fester Bestandteil unseres Lebens. Ob klassischer Werbeträger oder eine der zahlreichen innovativen Außenwerbformen – Out-of-Home-Medien erreichen die mobile Bevölkerung.



Großfläche



Mega-Light

# Werbeziele erreichen

Wollen Sie ein Produkt neu einführen? Wollen Sie den **Bekanntheitsgrad** eines Produktes **erhöhen**? Oder eine bekannte Marke neu etablieren? Wollen Sie schnell eine große **Reichweite** erzielen und den Werbedruck **verstärken**? Plakatwerbung ist ideal geeignet, um Ihre Werbeziele zu erreichen. Welche Werbeziele haben Sie?



Allgemeinstelle



Riesenposter

# Vorteile auf einen Blick

Out-of-Home Werbung ist genau steuerbar – lokal, regional, national und **anpassungsfähig an jedes Budget**. Sie hat hohe Kontaktchancen, eine hohe Kontaktdichte sowie geringe Streuverluste. Sie kann weder abgeschaltet noch überblättert werden, genießt eine hohe Sympathie und steigert die Werbewirkung durch Synergieeffekte mit anderen Medien (Media-Mix).



Verkehrsmittelwerbung



Traffic-Board

# Digitale Plattform auf dem Flughafen

5

Innovativ und werbewirksam: Das Fluggastinformationssystem auf dem Leipziger Flughafen erzielt für Sie intensivste Kontakte. Entscheider am Ende ihrer Mobilitätskette sowie Urlaubsreisende erreichen Sie mit den 7 digitalen Großbildschirmen in 4 Bereichen des Airports (Ankunft, Check-In, Personenkontrolle und Wartezonen) im CLP-Format gleichermaßen. Bei Bildschirmdiagonalen von bis zu 1,60 Meter und einem extrem geringen Betrachtungsabstand kommt Ihre Werbung ganz groß bei Ihrer Zielgruppe an. Prospekte werden auf Wunsch kostenfrei unter den Displays platziert und permanent aufgefüllt. So entsteht ein Mediamix der nachhaltig auf dem Flug, im Urlaub und nach Urlaubsrückkehr wirkt.



## Technische Details

Angebot:	Flughafen Leipzig
Beschreibung:	7 Großbildschirme in 4 FH-Bereichen
Maße/Format:	Stelen 2,20 Meter hoch; Bildschirme: 42 bis 60 Zoll, HD-Displays
Belegungsform:	monatsweise
Preis:	1.000 EUR (gesamte Plattform) für 200 x 20 Sekunden pro Tag auf jedem der 7 Systeme
Produktionskosten:	Standbild 75,00 EUR Trailer 200,00 EUR (alle Preise zzgl. MwSt.)

# Mega-Light

6

Die edelste Variante bei den 9m<sup>2</sup>-Medien ist das Mega-Light. Der vollverglaste Werbeträger ist mit einem elektronisch gesteuerten Plakatwechsler ausgerüstet. Durch die Hinterleuchtung der Motive weckt die Werbebotschaft auch bei Nacht ungeteilte Aufmerksamkeit. Mega-Lights sind in den Innenstädten an Standorten platziert, welche beste Reichweiten garantieren.



## Technische Details

Angebot:	Leipzig
Beschreibung:	Netze optimal im Stadtgebiet verteilt
Maße/Format:	18/1 Plakatwand
Belegungsform:	Woche / Netzgröße: 70 Stück
Preis:	Miete: 23.520 EUR Druck: 4.500 EUR / 70 Stück zzgl. MwSt.

# Videoboard

7

Das Ströer VideoBoard befindet sich in exponierter Lage auf dem Willy-Brandt-Platz, einem der belebtesten Plätze der Stadt, direkt gegenüber dem neu gestalteten Leipziger Hauptbahnhof. Dieser Blickfang gewährleistet die Aufmerksamkeit aller Passanten, die sich auf dem Weg zur City befinden. Weiterhin befindet sich die Mobilitätszentrale der Leipziger Verkehrsbetriebe im Medienturm. Sie ist zentraler Anlaufpunkt, vor allem für Besucher der Stadt Leipzig. Nutzen Sie diesen attraktiven Werbeträger für Ihre Unternehmenswerbung – bei Tag und Nacht!



## Technische Details

Angebot:	Leipzig
Beschreibung:	Videos, Plakatbilder, Internetanimationen oder TV-Sender für Live-Übertragungen 12m <sup>2</sup> LED-Videowand
Format:	AVI und MPG 1-2, JPG oder Flash
Maße:	4 x 3 m / 384 x 320 Pixel
Belegungsform:	Buchung 1x, 2x oder 3x in aktueller Programmschleife
Preis:	z.B. 10 Sekunden Spot / 150 Wiederholungen 70 EUR pro Tag zzgl. MwSt.

# City-Light-Poster

Hochwertige Optik und überdurchschnittlich aufmerksamkeitsstarke Standorte haben das City-Light-Poster (CLP) zum modernen Klassiker gemacht. Der hinterleuchtete und verglaste Werbeträger im 4/1-Format hat als attraktiver Eye-Catcher neben den Wartehallen längst auch die stark frequentierten Straßen und Plätze großer Städte erobert. Das City-Light-Poster setzt im Rahmen der modernen Stadtmöblierung auch als multifunktionale Stadtinformation neue Akzente.



## Technische Details

- Angebot: überwiegend in Städten mit mehr als 100.000 Einwohnern
- Beschreibung: hinterleuchtete Vitрины, meist an stark frequentierten Straßen und Plätzen, gute Streuung über das gesamte Stadtgebiet, hochwertige Anmutung
- Maße/Format: 1,19 m x 1,76 m (4/1-Format)
- Arten: einseitig oder beidseitig freistehend, Wartehallen, Wandvitрины, Tripode
- Belegungsform: Netzbelegung, Teilnetz möglich, wochenweise

# City-Light-Poster

Nachfolgend finden Sie einen Auszug über die Netze in den einzelnen Orten (ohne Plakatdruck). Auf Anfrage sind Teilbelegungen im begrenzten Umfang verfügbar:

## Sachsen 2008:

Ort	Netz-	Kosten 7 Tage
Bautzen Citynetz	30	1.848,00 €
Chemnitz Citynetz	224	15.836,80 €
Dresden Citynetz	430	33.712,00 €
Dresden Flughafen	15	1.176,00 €
Freiberg Citynetz	26	1.601,60 €
Freital Citynetz	37	2.460,50 €
Görlitz Citynetz	53	3.450,30 €
Hoyerswerda Citynetz	60	3.906,00 €
Leipzig S-Bahn	25	1.925,00 €
Leipzig Citynetz	440	36.036,00 €

## Thüringen 2008:

Ort	Netz-	Kosten 7 Tage
Meißen Citynetz	32	2.083,20 €
Plauen Citynetz	68	4.426,80 €
Riesa Citynetz	53	3.450,30 €
Werdau Citynetz	18	1.171,80 €
Zwickau Citynetz	106	8.162,00 €

Ort	Netz-	Kosten Brutto
Altenburg Citynetz	52	3.385,20 €
Eisenach Citynetz	45	2.772,00 €
Erfurt Citynetz	195	14.742,00 €
Gera Citynetz	130	7.189,00 €
Gotha Citynetz	52	3.203,20 €
Heilbad Heiligenstadt Citynetz	14	911,40 €
Ilmenau Citynetz	16	1.041,60 €
Jena Citynetz	103	7.931,00 €
Mühlhausen Citynetz	28	1.822,80 €
Nordhausen Citynetz	31	2.018,10 €
Rudolstadt Citynetz	14	911,40 €
Suhl Citynetz	40	2.604,00 €
Weimar Citynetz	67	4.127,20 €

# Großfläche

10

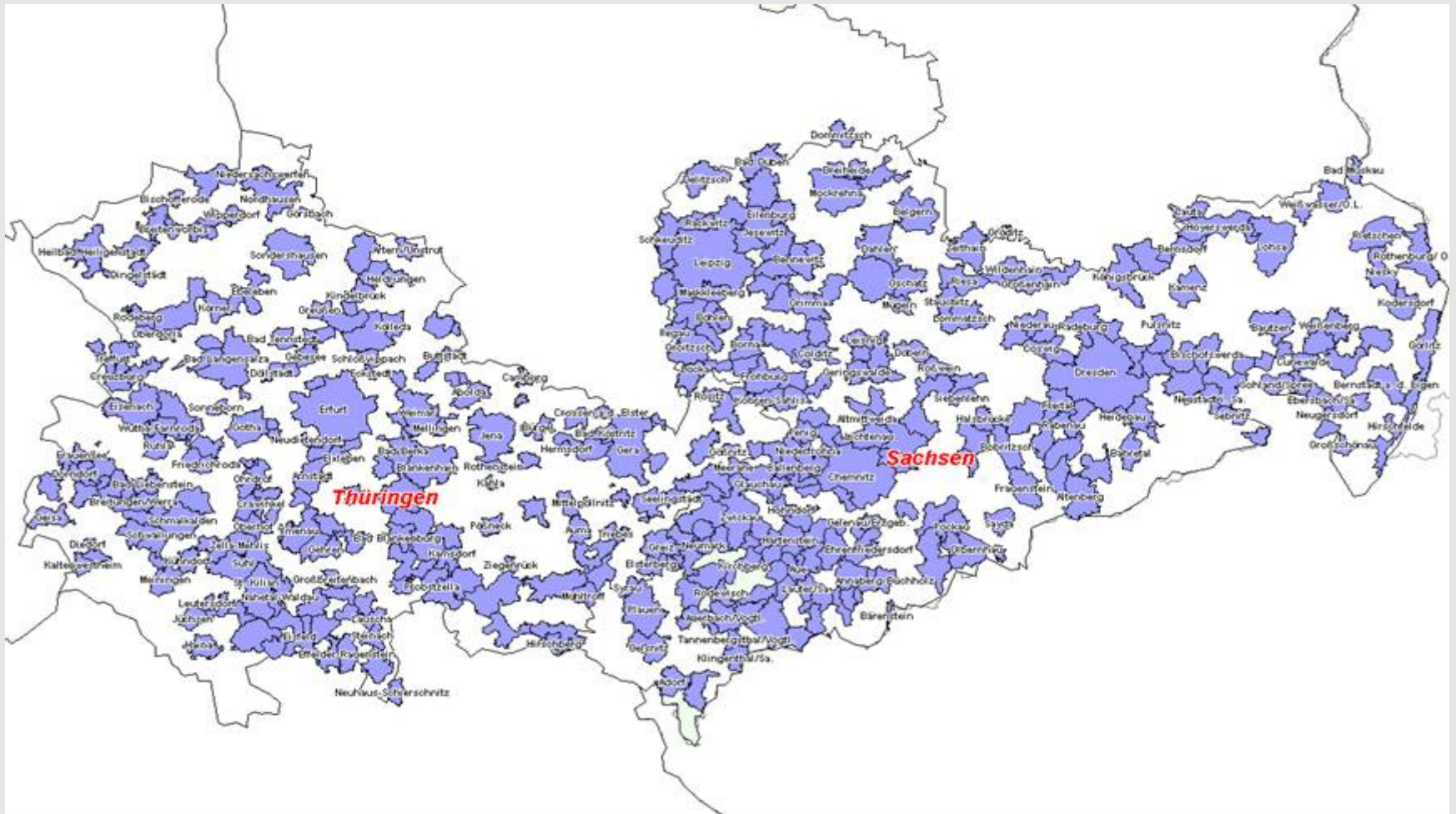
Die 18/1 Medien bewähren sich seit Jahrzehnten als aufmerksamkeitsstarke Werbeträger und bilden die Basis für erfolgreiche Kampagnen. Sie erreichen gezielt durch ihre ausgewogene Verbreitung im Stadtgebiet bis zu 85 Prozent der mobilen Bevölkerung.



## Technische Details

Angebot:	Leipzig
Beschreibung:	18/1 Plakatwand
Format:	9m <sup>2</sup>
Maße:	Breite 3,56 m und Höhe 2,52 m
Belegungsform:	Einzelektion in Dekaden
Preis:	5 bis 32 EUR pro Tag und Fläche zzgl. MwSt.
Druckkosten	Druck 20 Stück / 998 EUR Druck / 100 Stück / 2.560 EUR
	Belegung im Block A

# Großfläche – die Verteilung



# Ganzsäule

12

Ganzsäulen ermöglichen durch erstklassige Standorte im Herzen der City einen Werbeauftritt direkt beim Konsumenten. Die gesamte Fläche wird von einem Kunden individuell gestaltet. Durch Beleuchtung wird die Werbebotschaft auch nachts wirkungsvoll in Szene gesetzt.



## Technische Details

Angebot:	Leipzig
Beschreibung:	freie Gestaltung z. T. beleuchtet
Format:	4/1-, 6/1- und 8/1-Bogen
Maße:	Höhe 3,60 m Umfang 4,20 m
Belegungsform:	Einzelektion in Dekaden
Preis:	10 bis 31 EUR pro Tag und Stelle zzgl. MwSt.

# Steuerbarkeit – national, regional und lokal

13

Out-of-Home-Medien sind **flexibel** einsetzbar. Die Zielgruppe lässt sich je nach Kampagnenziel auf **nationaler, regionaler oder lokaler Ebene** ansprechen. Es besteht die Möglichkeit,

- Medien einzeln zu selektieren und
- moderne Mikromarketingtools einzusetzen, um Streuverluste zu minimieren.



# Litfaßsäule im Allgemeinanschlag

14

Bekannt als „Litfaßsäule“, erlaubt die Allgemeinstelle verschiedenen Anbietern, ihre Werbung gemeinsam zu präsentieren. In individuell gewünschten Formaten, wahlweise auf einer Säule oder Tafel. Dieser Werbeträger eignet sich besonders zur Ankündigung kultureller Events und für regionale und lokale Werbung.



## Technische Details

Angebot:	Leipzig und Umland
Beschreibung:	zwei Netze mit je 200 Säulen
Maße/Format:	Plakate ab A1
Belegungsform:	Block B+C in Dekaden
Preis:	0,67 EUR A1 Plakat pro Tag und Stelle
Druckkosten:	100 Stück A1 / 600 EUR 250 Stück A1 / 635 EUR zzgl. MwSt.

# City-Aufsteller

15

Die City-Aufsteller können an vorgegebenen, stark frequentierten Standorten platziert werden. Sie bieten einen attraktiven Blickfang für Passanten der Leipziger Innenstadt. Besonders geeignet ist dieser Werbeträger für Kultur- und Veranstaltungswerbung. Nicht nur Einheimische, sondern auch zahlreiche Touristen der Stadt werden auf diesem Wege direkt und flexibel informiert.



## Technische Details

Angebot:	Innenstadt Leipzig
Beschreibung:	Platte für die Plakatierung im Metallrahmen
Maße/Format:	A1 oder A0-Format, beidseitig nutzbar
Belegungsform:	2 Netze mit 10 Stück Aushangzeit von Montag – Sonntag 1 Woche pro Netz 1.200 EUR 2 Wochen pro Netz 2.100 EUR 3 Wochen pro Netz 3.000 EUR (inkl. Montagekosten von 55,- EUR pro Stück)
	1-4 Stück Einzelstandorte 1 Woche pro Stück 210 EUR zzgl. MwSt.

# Kultursäule

16

Der Premium-Werbeträger für kulturelle Veranstaltungswerbung im Herzen der Leipziger Innenstadt. Die stark frequentierten Standorte, bieten einen attraktiven Blickfang für Leipziger und Touristen. Verschiedene Motivgrößen lassen sich kombinieren und optimal an die Werbeaussage anpassen.



## Technische Details

Angebot:	Innenstadt Leipzig
Beschreibung:	Säulen zur Plakatierung
Maße/Format:	A1-Format bis 6/1 Plakat
Belegungsform:	
Allgemeinseite:	2 Netze mit 8 Stück
A1 Plakat	1 Woche pro Netz / Woche 280 EUR
	2 Wochen pro Netz / Woche 252 EUR
Halbsäule	
6/1 Plakat	1 Woche pro Stelle/ Tag 27 EUR
	2 Wochen pro Stelle/ Tag 24 EUR
Belegungsbeispiel:	8 Halbsäulen, 1 Woche: 1.512 EUR
	Aushangzeit von Dienstag – Montag
	zzgl. MwSt.

# Leipzig – Überspanner

17

Straßenüberspanner bieten Werbeimpulse für Ihr Unternehmen direkt in der City. Diese aufmerksamkeitsstarke Werbung ermöglicht unübersehbare Präsenz und viele Kontakte. Die Überspanner sind in der Innenstadt von Leipzig nicht mehr wegzudenken. Sie werden mittels Stahlseilen zwischen zwei Häusern an vorgegebenen Standorten gespannt und für die Messe-, Kultur- und Veranstaltungswerbung genutzt. Der Überspanner darf maximal 40% Wirtschaftswerbung beinhalten.



## Technische Details

Angebot:	Innenstadt Leipzig
Beschreibung:	Plane (doppelseitig nutzbar), die zwischen zwei Häusern gespannt wird
Maße/Format:	10 m x 1 m (Breite x Höhe)
Belegungsform:	10 bis max. 21 Tage
Preis:	60 EUR pro Tag Handlingskosten 495 EUR zzgl. MwSt.

# Promotion / Samplingaktionen

18

Promotion- oder Samplingaktionen bieten die Möglichkeit, Ihre Produkte einer breiten Masse live und vor Ort zu präsentieren und im Rahmen eines Events dem Kunden näher zu bringen. Wir bieten Ihnen, insbesondere in der Leipziger Innenstadt, attraktive Standorte.



## Technische Details

Angebot:	Leipzig / regionaler Kunde
Beschreibung:	Fläche nach Kundenwunsch 1m <sup>2</sup> bis 300m <sup>2</sup>
Belegungsform:	nach Kundenwunsch
Preis:	ab 100 EUR / Tag / m <sup>2</sup> 60 EUR/ Tag/ Promoter zzgl. MwSt.

# Großwerbeelemente / Stele

19

Drei Großwerbeelemente sind an hoch frequentierten Standorten in der Stadt Leipzig platziert und bieten hochwertigen Raum für Ihre dauerhafte Werbebotschaft. Sie stellen einen Blickfang im Stadtbild dar und gewährleisten eine hohe Aufmerksamkeit bei Verkehrsteilnehmern. Diese Elemente können individuell gestaltet werden und eignen sich besonders für Ihre Unternehmens- und Standortbewerbung.



## Technische Details

Angebot:	Leipzig
Beschreibung:	Element mit verschiedenen Maßen und Formen
Belegungsform:	mind. 1 Jahr Dauerwerbung
Preis:	30 bis 35 EUR / Tag zzgl. MwSt. sowie Gestaltungs- und Handlingskosten

# Leipzig und diverse Städte – Mastwerbung

20

Aufmerksamkeitsstarke Kleinwerbeflächen an Lichtmasten oder Masten der Verkehrsbetriebe bieten Raum für Ihre Werbebotschaft. Die Kandelaberwerbung vermittelt den Verkehrsteilnehmern Informationen ortsansässiger Unternehmen und eignet sich besonders als Wegeleitsystem für Ihre Kunden und Lieferanten. Der Kunde kann das Werbeschild individuell gestalten und den jeweiligen Standort selbst wählen (Befestigung erfolgt durch Spannbänder). Diese attraktive Form der Dauerwerbung lohnt sich auch für kleinere Budgets.



## Technische Details

Angebot:	Stadt Leipzig Stadt Borna (Preis + Format auf Anfrage) Stadt Schkeuditz (Preis + Format auf Anfrage) Stadt Taucha (Preis + Format auf Anfrage)
Beschreibung:	Metallrahmen, in den zwei Werbeschilder eingeschoben werden
Maße/Format:	53,20 cm x 98,30 cm (Breite x Höhe)
Belegungsform:	Dauerwerbung (mind. 1 Jahr)
Preis Leipzig:	beidseitig: 57 EUR pro Monat Handlingskosten 65 EUR zzgl. MwSt.

# Hotelhinweisschilder

21

Hotelhinweisschilder bieten eine attraktive Werbemöglichkeit für Ihr Dienstleistungsunternehmen. Die aufmerksamkeitsstarken Hinweistafeln werden mittels Spannbändern an individuell ausgewählten, stark frequentierten Standorten (Lichtmast) befestigt. Mit einer schnellen und zielsicheren Wegweisung fängt hier der Service für Hotel- und Pensionsgäste bereits bei der Anfahrt an.



## Technische Details

Angebot:	Stadt Leipzig
Beschreibung:	grüner Untergrund mit weißer Schrift und Pfeilmarkierung
Maße/Format:	80 cm x 20 cm
Belegungsform:	Dauerwerbung (mind. 1 Jahr)
Preis:	21 EUR / Monat zzgl. MwSt. + einmalige Handlingskosten von 110 EUR zzgl. MwSt.)

# Werbung in Tiefgaragen/Parkhäusern

22

Imagewerbung, Marken- und Produktwerbung und auch Kulturveranstaltungen können optimal in Szene gesetzt werden. Auch mit kleinen Werbeetats können wirtschaftliche Ziele erreicht werden.



## Technische Details

Angebot:	Leipzig
Beschreibung:	verschiedene Modelle
Belegungsform:	ab 3 Monate
Preis:	nach Modell und Standort Vitrinen 180 EUR pro Monat Plakate 40 bis 55 EUR pro Monat Handlingskosten 65 EUR zzgl. MwSt.

# Werbung an Großuhren

23

Hinweiswerbung, Imagewerbung, Marken- und Produktwerbung können optimal in Szene gesetzt werden. Auch mit kleinen Werbebudgets können Werbebotschaften platziert werden.

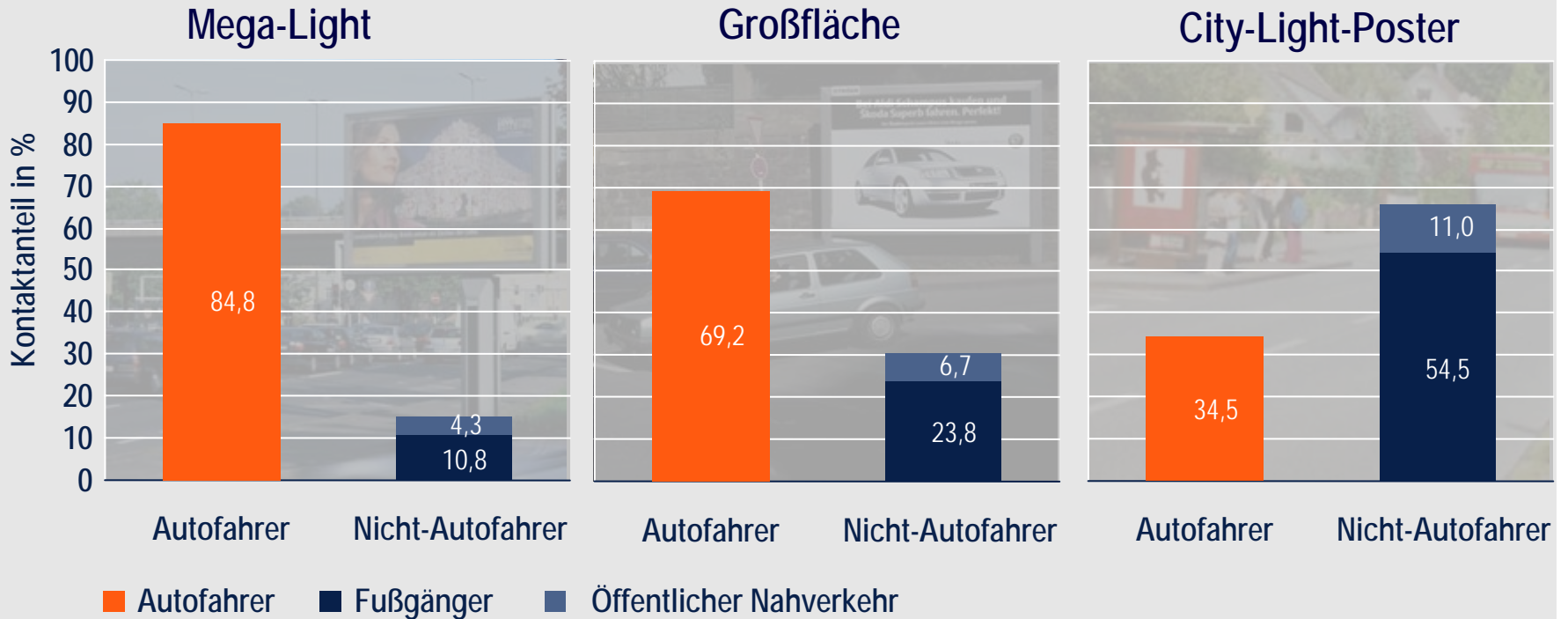
Werbung an Großuhren betreiben Unternehmen aller Größen. So nutzen kleine, ortsansässige Unternehmen sowie national und international tätige Mittel- und Großunternehmen das Medium Großuhr für ihren Werbeauftritt im städtischen Raum.



## Technische Details

Angebot:	Leipzig / bundesweit
Beschreibung:	verschiedene Modelle feststehend/drehbar
Belegungsform:	12 Monate
Preis:	nach Modell und Standort ca. 135 EUR pro Monat Handlingskosten 110 EUR zzgl. MwSt.

# Wen erreichen die einzelnen Out-of-Home-Formate?



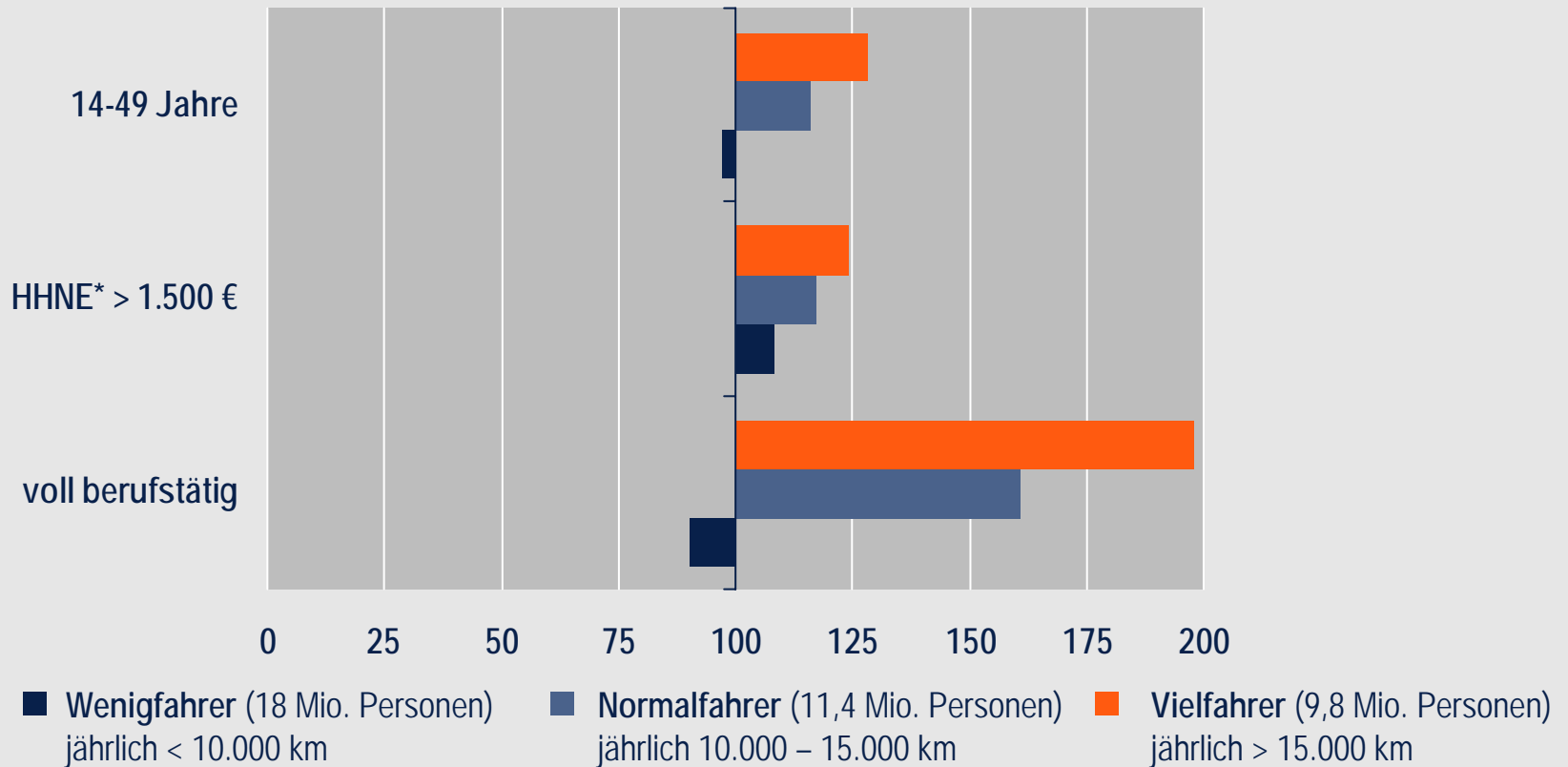
Lesebeispiel: 84,8 % der erinnerten Mega-Light-Kontakte resultieren aus Autofahrer-Kontakten.

Mit den großen Formaten lassen sich gezielt Autofahrer ansprechen.



# Struktur der Zielgruppe Autofahrer

Index 100 = Bevölkerungsdurchschnitt



PKW-Vielfahrer sind einkommensstark, berufstätig und plakataffin\*\*.

Quelle: Verbraucheranalyse 2003/3

\* HHNE = Haushalts-Netto-Einkommen, \*\* im Vergleich zur Gesamtbevölkerung

# Ströer OoH-Produkte



Großfläche, beleuchtet



Bahnhofsmedien



City-Light-Poster



Ganzstelle



Uhrensäulen



Ihr Reiseplan



Allgemeinanschlag



Mas(t)werb(burg)



Gewerbehinweistafeln



Flughafen Dresden  
Ausstellingsvitrinen

# Kontakt

27

pax media gmbh  
agentur für digitale werbung  
Herr Holger Scharf  
Karl - Heine - Straße 99  
D - 04229 Leipzig

tel +49.[0]341.4912 5012  
fax +49.[0]341.4912 5010  
mobil +49.[0]172.36 777 36

email [scharf@pax-media.de](mailto:scharf@pax-media.de)  
web [www.pax-media.de](http://www.pax-media.de)

